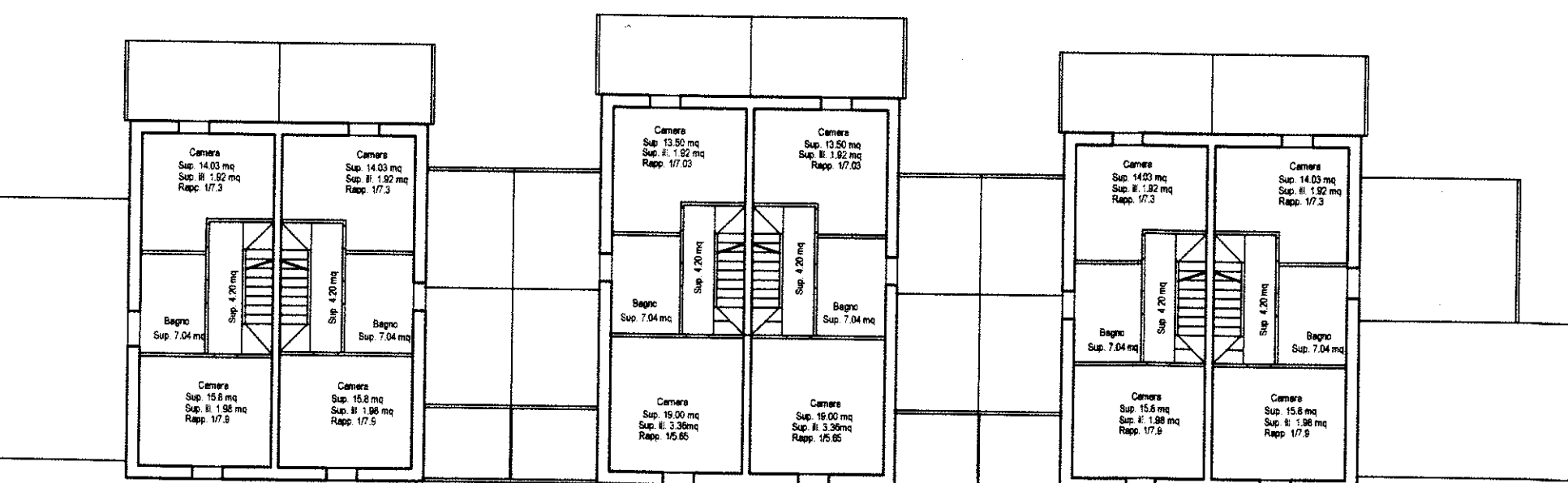
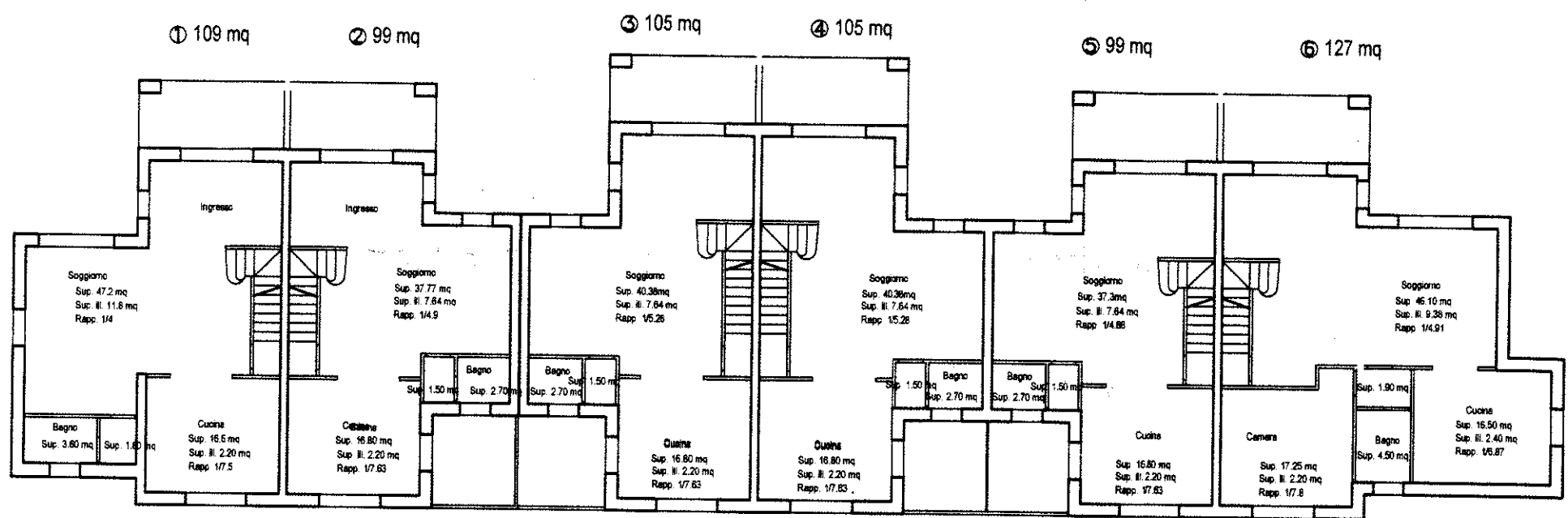
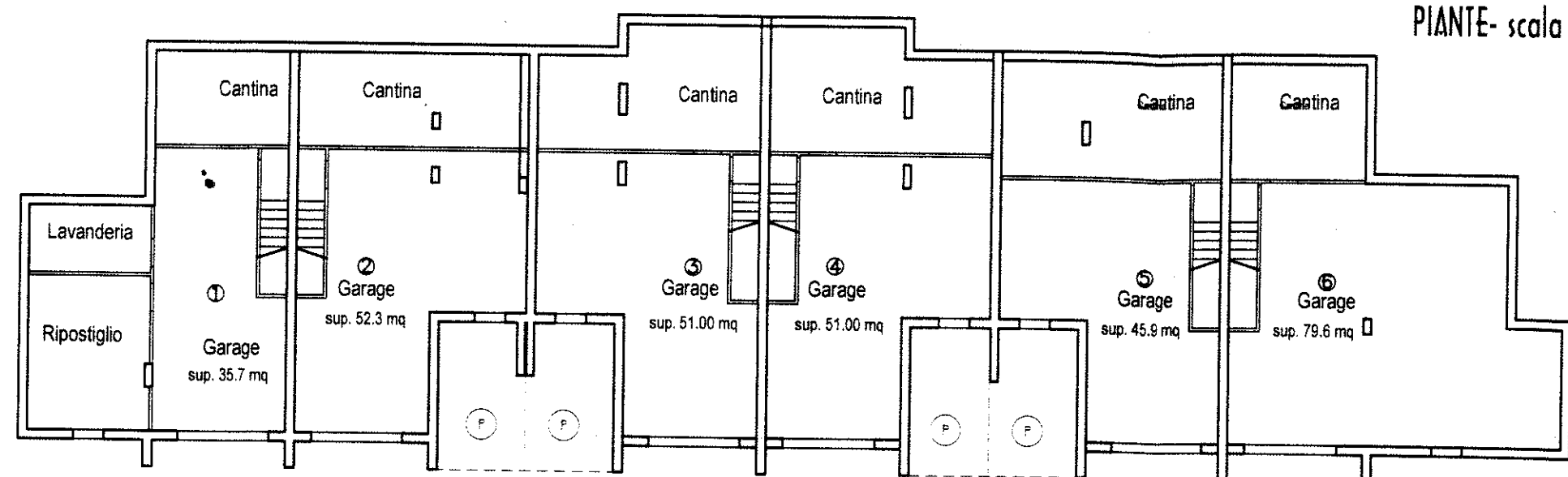


PIANTE- scala 1:200



VOLUME (vedere schema)

VERIFICHE URBANISTICHE

- VOLUME APPROVATO: 2937.75 mc
- VOLUME IN VARIANTE : 2851.1 mc
- VOLUME IN RIDUZIONE: -86.65 mc

SUPERFICIE A VERDE PERMEABILE (vedere schema)

- MINIMO (35%)= 1527 X 35% = 534,45 mq
- SUPERFICIE IN PROGETTO: 541.00 mq

SUPERFICIE MINIMA A PARCHEGGI (vedere schema)

- MINIMO 1mq/10mc = 2851.1/10=285.1 mq
- SUPERFICIE IN PROGETTO: 354.22 mq
- PARCHEGGI SCOPERTI: n. 1 ogni unità abitativa

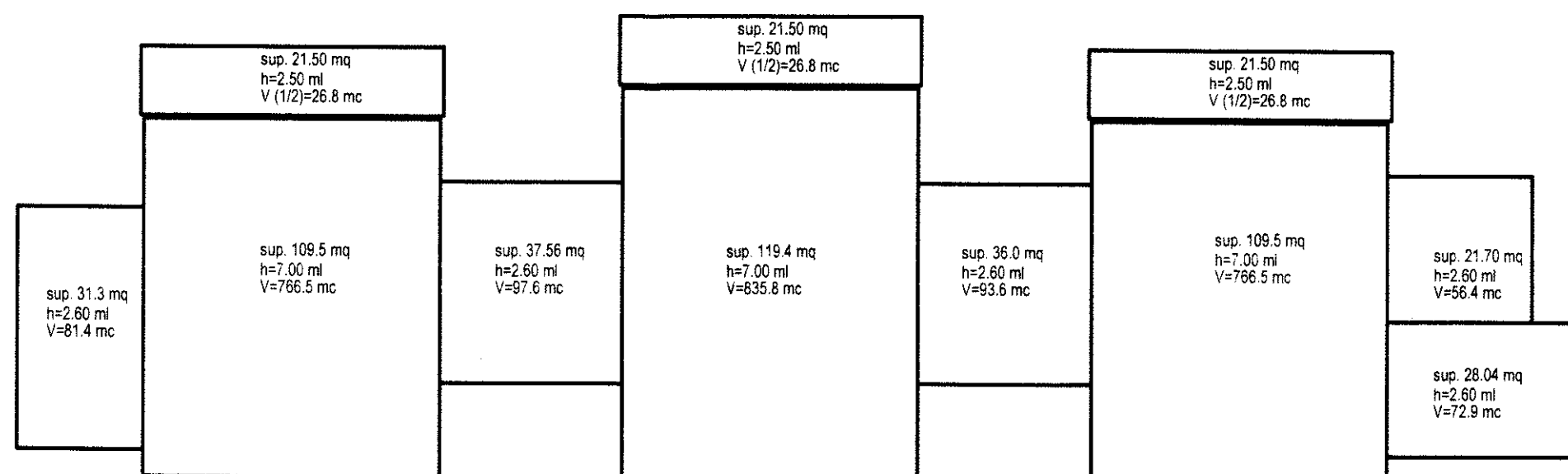
SUPERFICIE UTILE (vedere schema)

- PIANO TERRENO: 395.5 mq
- PIANO PRIMO: 251.78 mq
- TOTALE 647.28 mq

ALTEZZA MASSIMA

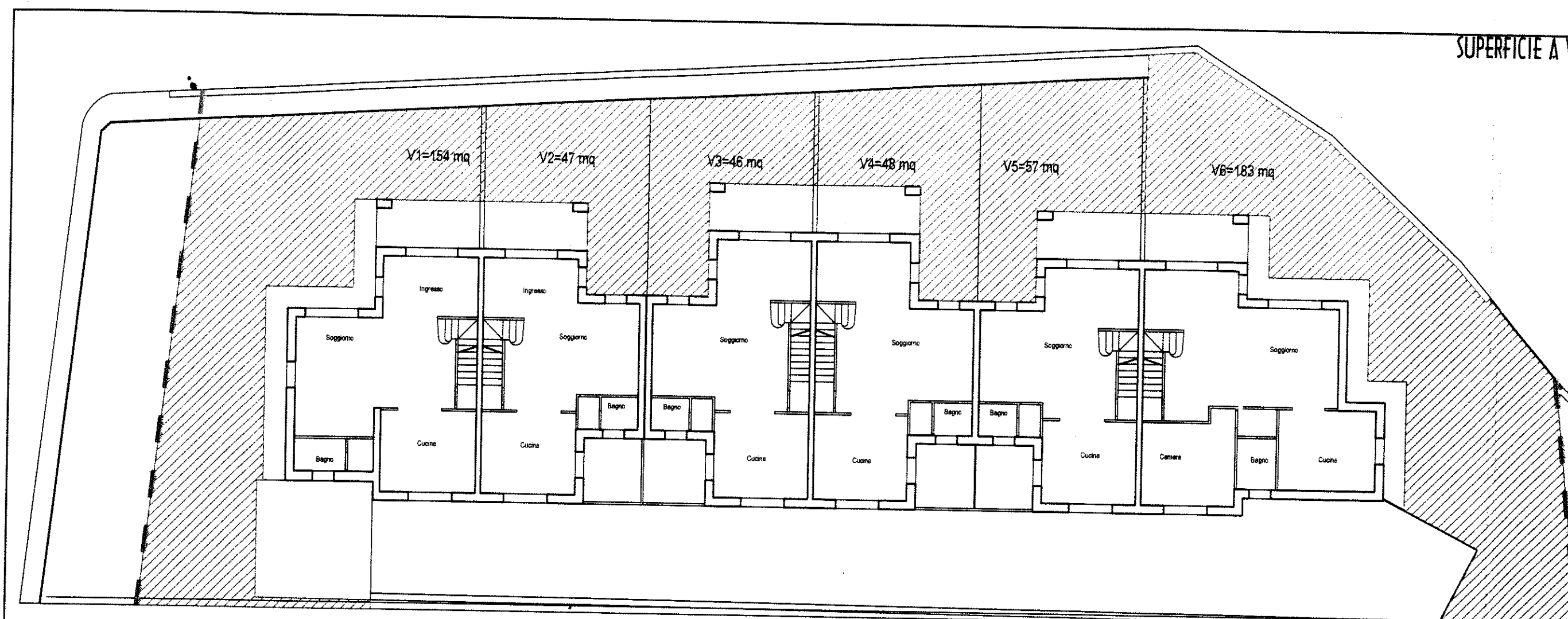
- ALTEZZA MAX CONSENTITA: 7.00 ml
- ALTEZZA MAX DI PROGETTO: 7.00 ml

SCHEMA PER IL CALCOLO DEL VOLUME scala 1:200



COMUNE DI FOIANO DELLA CHIANA
 Piano di Polizia
 ALLENTO E PERMESSO DI COSTRUIRE
 N. 36 del 14 DIC. 2011
 DIRETTORE GENERALE DEL S.U.E.
 (Gen. De Casso Giovanni)

SUPERFICIE A VERDE PERMEABILE - sc



EUGENIO FELICI ARCHITETTO
 ordine degli architetti p.p.c. di Arezzo

PROGETTO: Nuova costruzione di edifici di civile abitazione
 INDIRIZZO: Via del Bottaio
 PROPRIETA': Marzano Real Estate srl
 Data: 26 settembre 2011
 TITOLO DISEGNO: Verifiche urbanistiche
 STATO: variante
 Tavola n. 5 / Tavole complessive 5
 Corso Vittorio Emanuele, 50
 52045 Foia Chiana (AR)
 Tel. e fax 0575/445141 - cell. 347/4026794
 eugeniofelici@libero.it - P.I. 01583350513

Il progettista
 [Signature]

Scala: 1:200

Tutti i diritti riservati e l'utente è tenuto a pagare nella riproduzione questo disegno anche parzialmente senza autorizzazione scritta dell'autore

Archivio: C:\ARCHIVI\0049 - Marzano Real Estate (Bottaio)\VARIANTE IN C.O.Tav. 4 - Sit. est.dwg, 26/09/2011 11:36:28, 101.
 Studio Tecnico Eugenio Felici Architetto, Corso Vittorio Emanuele, 50 - 52045 Foiano della Chiana (AR)